

MINA CLAVERO CON CURA BROCHERO AGOSTO A DICIEMBRE 2024

SERVICIOS

SALIDAS DESDE

↻ Rosario - Funes - Roldan - Carcarañá - Cañada de Gomez Armstrong - Marcos Juarez - Bell Ville - Villa Maria

SERVICIO DE TRANSPORTE

- ↻ Traslado en Bus Mix de Turismo.
- ↻ Coche Cama Adicional \$11000 (Piso inferior).
- ↻ Adicional Butacas (Cafetera y Panoramicas) \$11000
- ↻ Coordinación durante el traslado.

ASISTENCIA AL VIAJERO

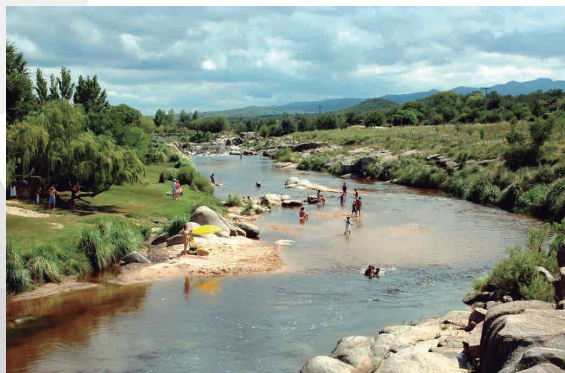
↻ Asistencia al viajero Opcional. Universal Assistance (Cobertura hasta \$300.000 por accidente o enfermedad hasta 70 años) **\$5000 (2 Noches) - \$6000 (3 Noches) \$7000 (4 Noches)** Consultar tarifas mayores de 71 años.

EXCURSIONES

↻ A cargo del receptivo local
Incluye Guia en City pedestre por Villa Cura Brochero
Entrada al Parque Temático Brochero Santo

INFORMACION EXTRA

- ↻ Tarifa en base doble/ triple - Adicional single 60%.
- ↻ Menores de 0 a 3 años Sin cargo y Sin servicios - Opcional butaca \$60000 (Consultar por disponibilidad en c/ fecha)
- ↻ Butaca turística semicama \$90000 (Ida y Vuelta)



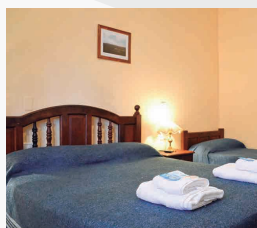
MINA CLAVERO - BALNEARIOS



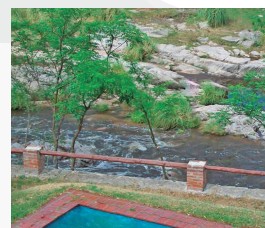
HOTEL PALACE



HOTEL PALACE - PISCINA



HOTEL PALACE



HOTEL CON BAJADA AL RIO

HOTEL PALACE ★★

RÉGIMEN: SEGÚN FECHA

SALIDAS	DURACION	REGIMEN	TARIFA	GASTOS	TOTAL
23 DE AGOSTO	4 NOCHES	PENSION COMPLETA	\$159998	\$20000	\$179998
13 DE SEPTIEMBRE	3 NOCHES	PENSION COMPLETA	\$159998	\$20000	\$179998
11 DE OCTUBRE (FERIADO)	2 NOCHES	MEDIA PENSION	\$179998	\$20000	\$199998
13 DE OCTUBRE	4 NOCHES	PENSION COMPLETA	\$209998	\$20000	\$229998
13 DE NOVIEMBRE	3 NOCHES	PENSION COMPLETA	\$179998	\$20000	\$199998
16 DE NOVIEMBRE (FERIADO)	2 NOCHES	MEDIA PENSION	\$169998	\$20000	\$189998
6 DE DICIEMBRE	3 NOCHES	PENSION COMPLETA	\$179998	\$20000	\$199998

**ENTRADA PARQUE TEMATICO BROCHERO SANTO
GUIA EN CITY PEDESTRE POR VILLA CURA BROCHERO
(SIN TRASLADO A BROCHERO)**

LAS TARIFAS PUBLICADAS SON DE CONTADO Y EN EFECTIVO

PROMOCIONES POR TIEMPO LIMITADO

Tarifas por persona en Pesos. Salidas sujetas a disponibilidad y a formación de grupo
Tarifas sujetas a modificación sin previo aviso. Solo se congela tarifa con el pago total.
Comisionables sobre el neto sin gastos. Formas de pago: Ver condiciones generales

**TARIFARIO CON VIGENCIA
DESDE EL 29/07/24**